



## Kotlíkové dotace ve Zlínském kraji – 3. vlna

Vyhlášení programu: 10. září 2019, elektronický příjem žádostí: 15. října 2019 od 8:00 hodin.

### Pro koho je dotace určena?

Pro fyzické osoby - vlastníky a spoluvlastníky rodinných domů na území Zlínského kraje, které jsou převážně vytápěny kotlem na pevná paliva s ručním přikládáním 1. nebo 2. emisní třídy, napojeným na otopnou soustavu a komínové těleso. Jeden žadatel může podat pouze jednu žádost o dotaci!

Za rodinný dům je pro účely dotace považován také bytový dům maximálně se 3 bytovými jednotkami.

### Na co je dotace určena?

Na výměnu stávajícího kotle na pevná paliva s ručním přikládáním 1. nebo 2. emisní třídy za nový ekologický zdroj tepla:

- Kotel pouze na biomasu (automatický i s ručním přikládáním)
- Plynový kondenzační kotel
- Tepelné čerpadlo

Žadatelem vybraný kotel musí být uveden v „seznamu kotlů“ podporovaných z kotlíkové dotace – Seznam výrobků a technologií, který je průběžně aktualizován a je zveřejněn na webových stránkách <https://svt.sfzp.cz>.

V případě nákupu nového kotle s ručním přikládáním (na kusové dřevo) je povinností žadatele pořídit i akumulční nádobu, a to o objemu, který je určen výkonem kotle - 55 l vody na 1 kW výkonu kotle.

Z kotlíkové dotace lze podpořit výměny kotlů realizované v období již od 15. 7. 2015.

### Jaká je výše dotace?

- Tepelné čerpadlo – až 80 % způsobilých výdajů, nejvýše 120 000 Kč
- Automatický (samočinný) kotel na biomasu – až 80 % způsobilých výdajů, nejvýše 120 000 Kč
- Kotel na biomasu s ruční dodávkou paliva – až 80 % způsobilých výdajů, nejvýše 100 000 Kč
- Plynový kondenzační kotel – až 75 % způsobilých výdajů, nejvýše 95 000 Kč

Podpora bude navýšena o částku 7 500 Kč v případě, že je výměna kotle realizována v prioritní obci

### Co je možné uhradit z dotace (způsobilé výdaje)?

- Nový kotel / zdroj včetně nákladů na jeho instalaci a stavební práce
- Novou otopnou soustavu
- Rekonstrukci stávající otopné soustavy
- Nezbytné zkoušky a měření spojené s uvedením kotle do provozu
- Projektovou dokumentaci (kromě nákladů na zpracování žádosti)

### Jaké dokumenty budete k žádosti potřebovat?

- Fotodokumentaci původního kotle na tuhá paliva se zřejmým připojením na komín a otopnou soustavu
- Revizní zprávu původního kotle (musí být uvedena emisní třída kotle)
- Souhlas spoluvlastníka nemovitosti, případně pozemku

### V rámci kotlíkových dotací NELZE provést výměnu:

- Stávajícího starého plynového kotle



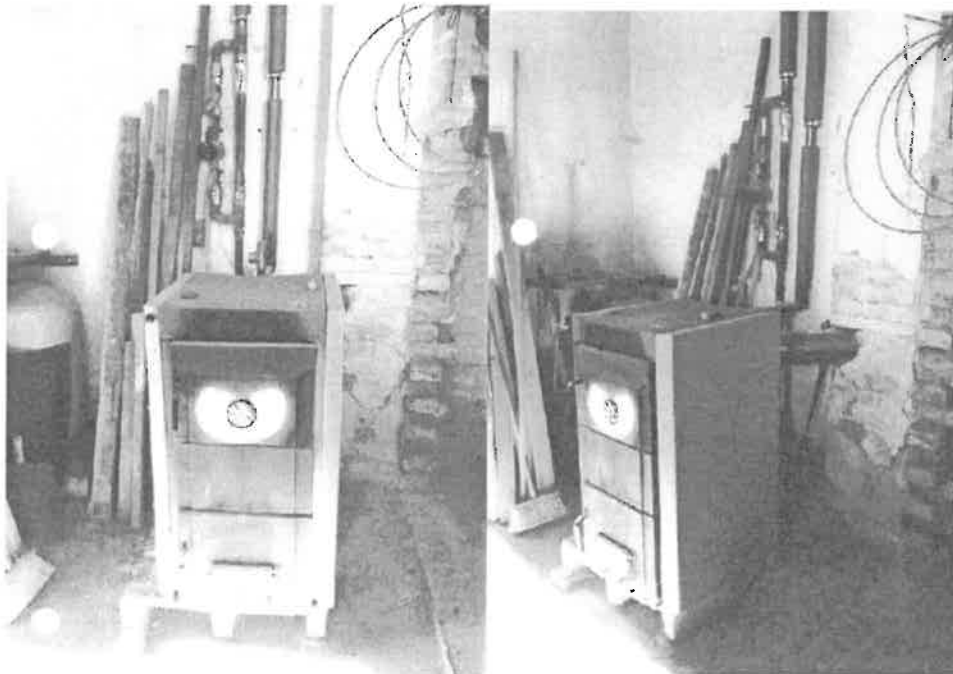
- Stávajících kamen (kachlová, krbová, litinová) a kuchyňského sporáku
- Stávajícího kotle s ručním přikládáním emisní třídy 3 a vyšší
- Stávajícího kotle s automatickým přikládáním paliva

### Vzor fotodokumentace k žádosti o kotlíkovou dotaci

Špatná fotodokumentace- není vidět

Správná fotodokumentace - kotel zapojený

napojení nakomínna komín a otopnou soustavu



### Vzor fotodokumentace odpojeného starého kotle k vyúčtování kotlíkové dotace

Odpojený kotel

Původní místo po odpojení kotli

